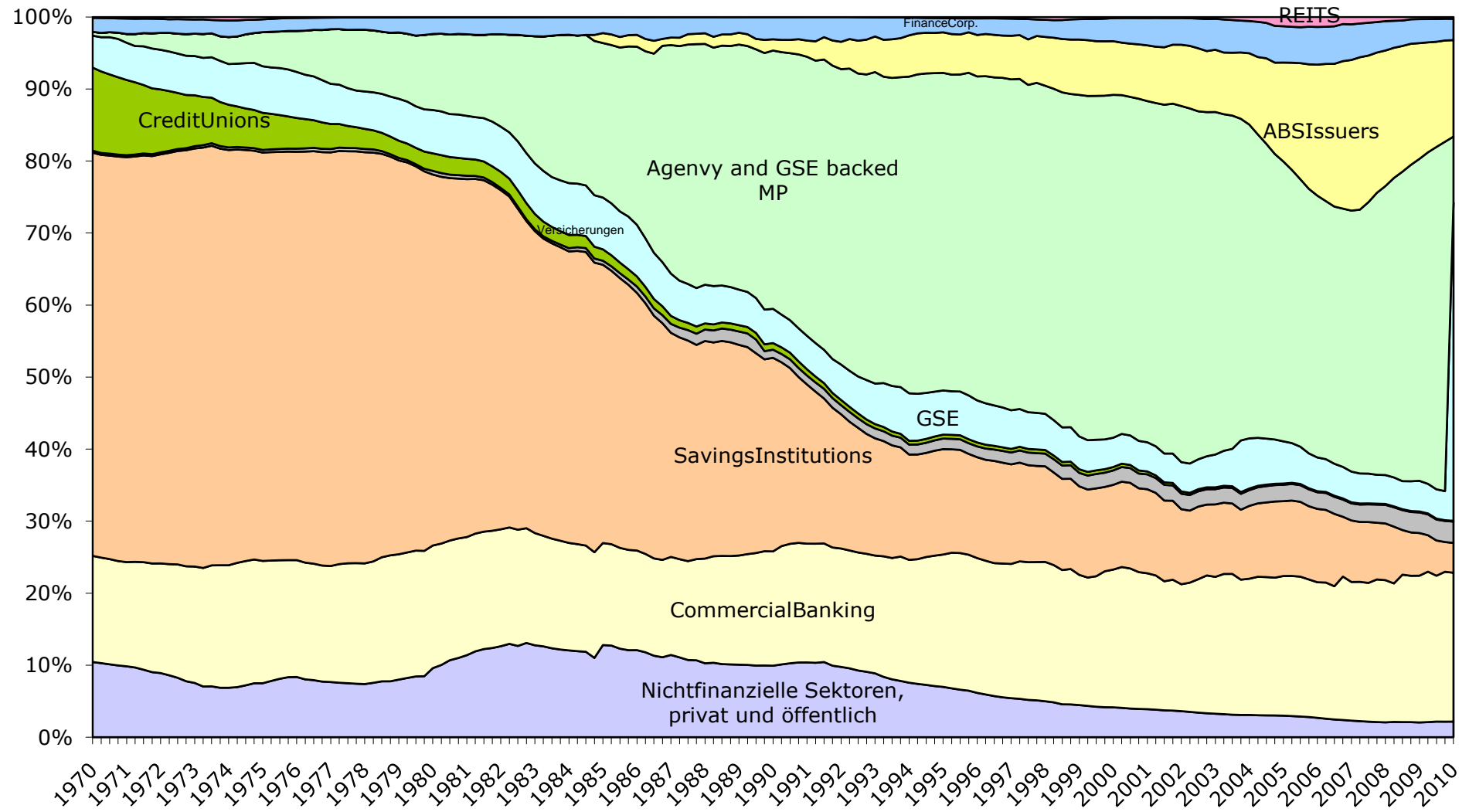
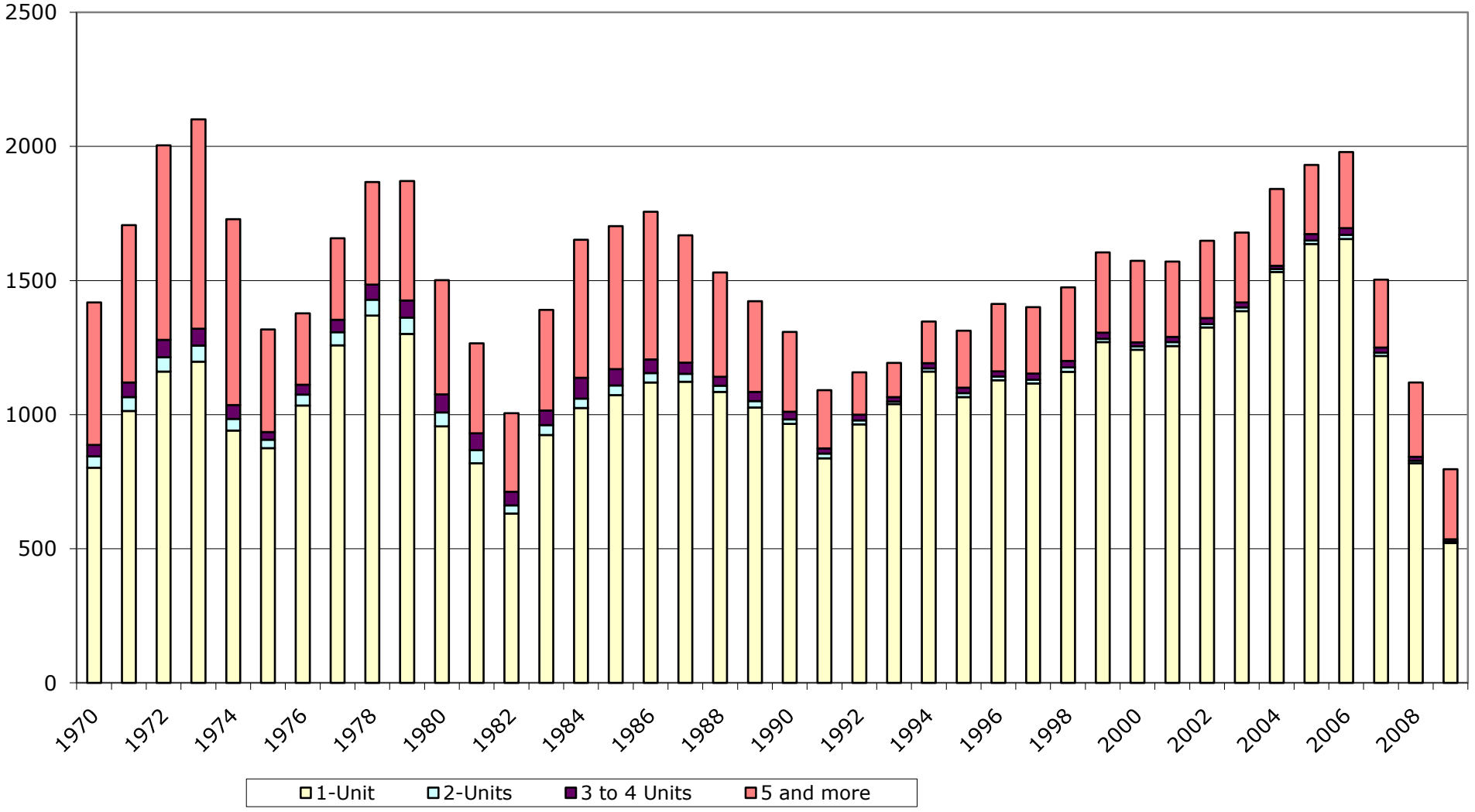


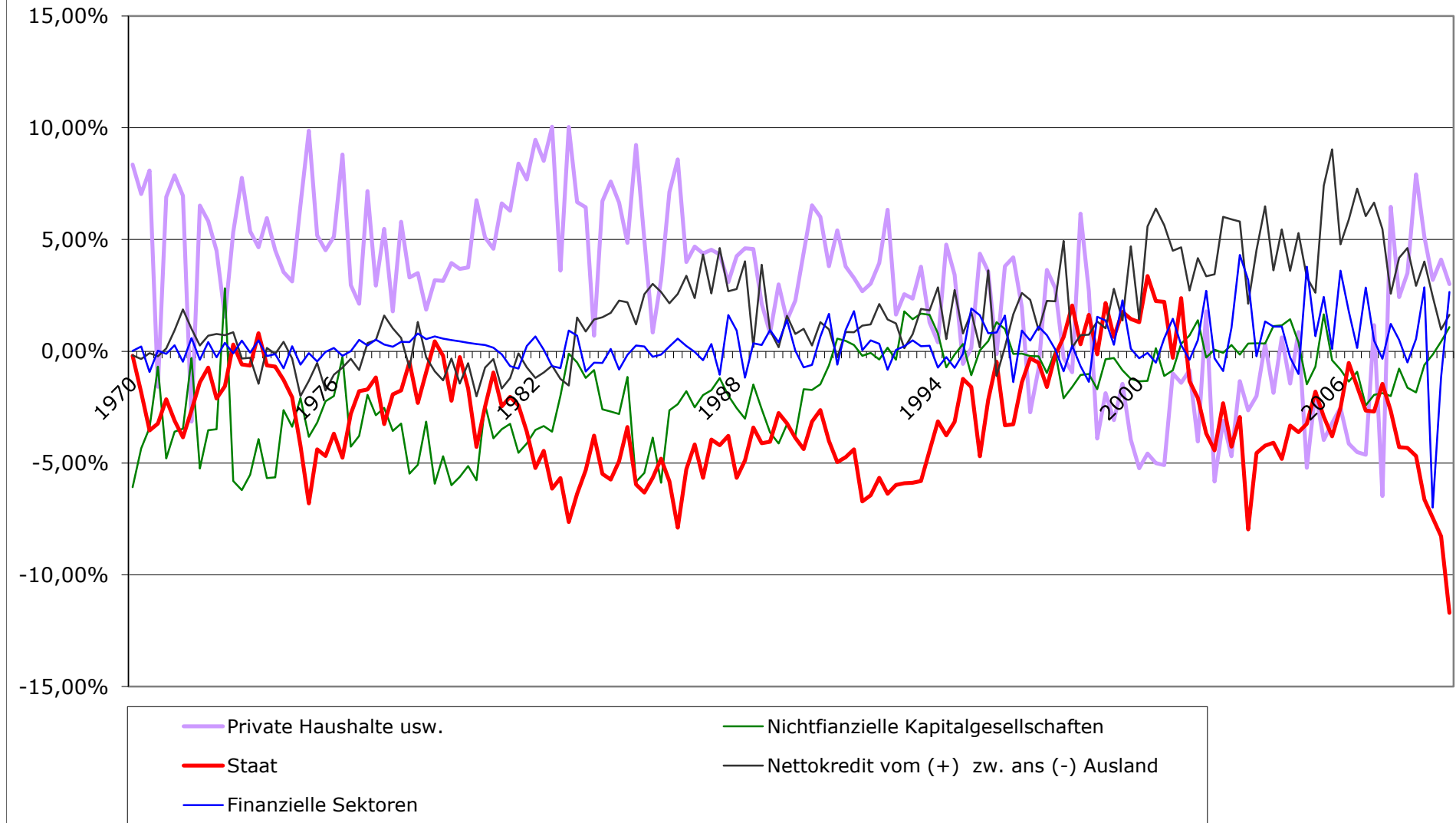
2.1.1. Gläubigerstruktur des US-Hypothekenmarktes für Wohnimmobilien (FoF, L. 218)



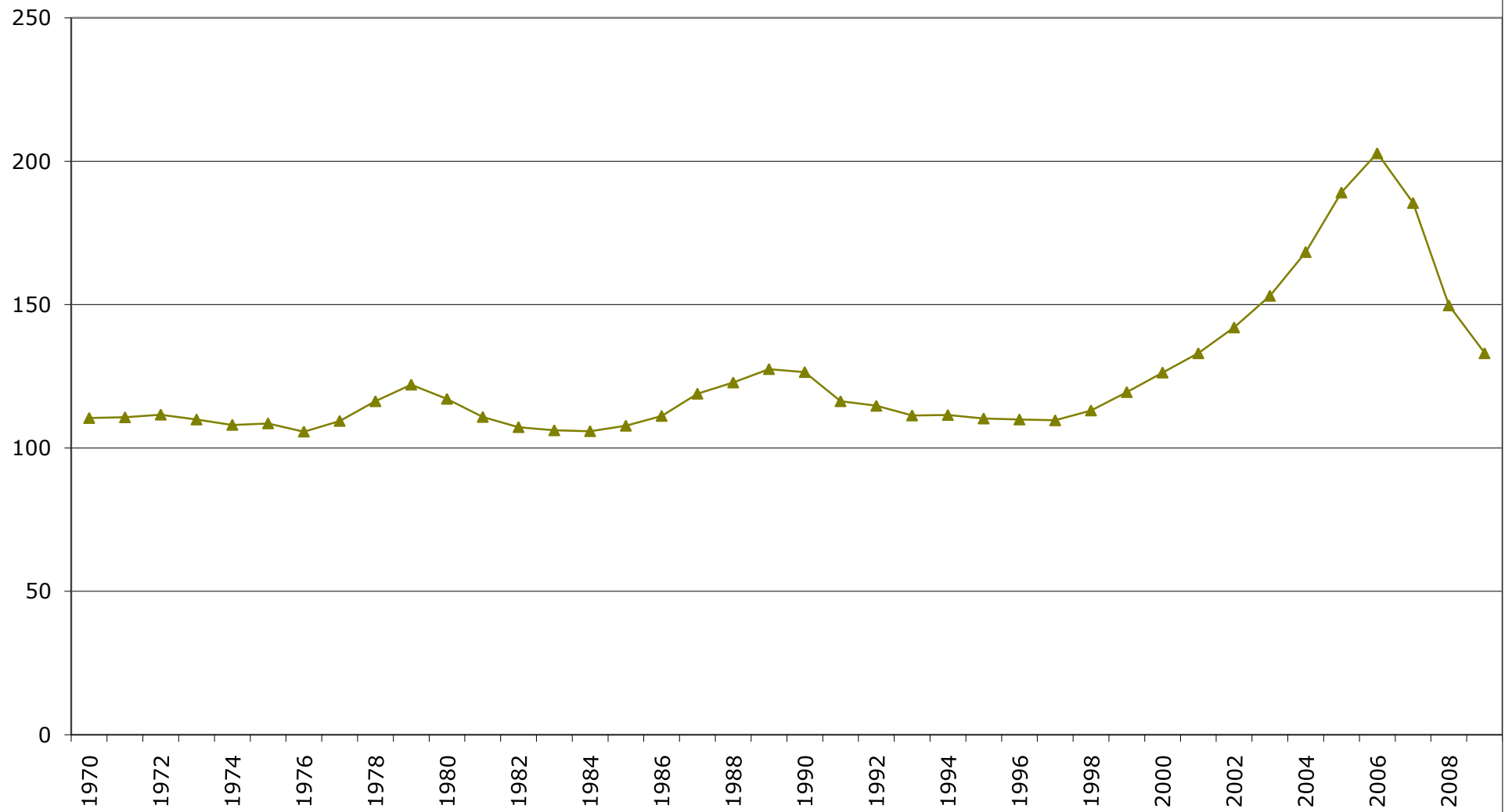
2.1.2. USA. Fertiggestellte neue Wohneinheiten
<http://www.census.gov/indicator/www/newresconst.pdf>



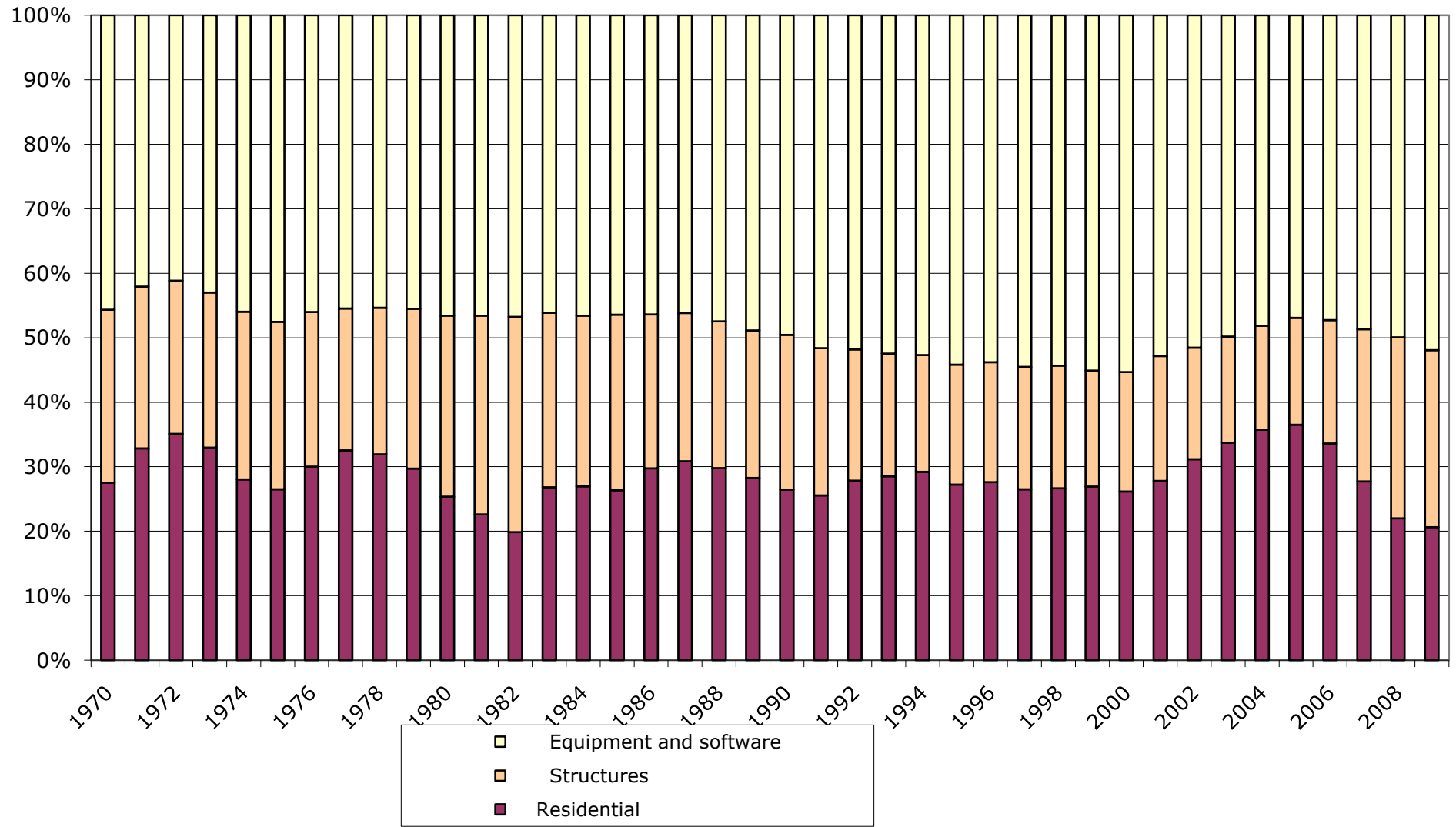
2.1.3. Relative Finanzierungssalden USA 1952-2009



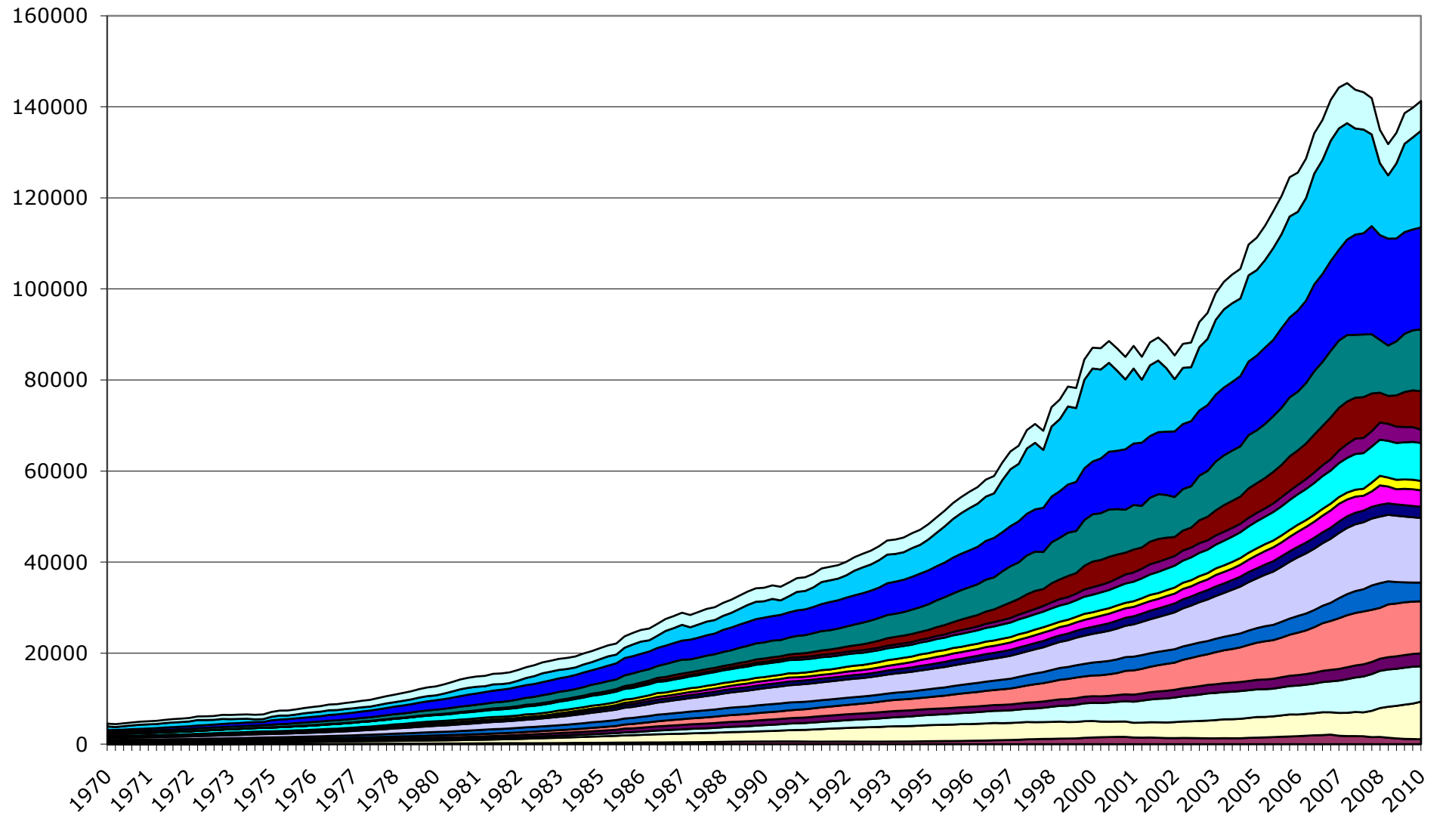
2.1.4. Case-Shiller Preisindex für Wohnimmobilien



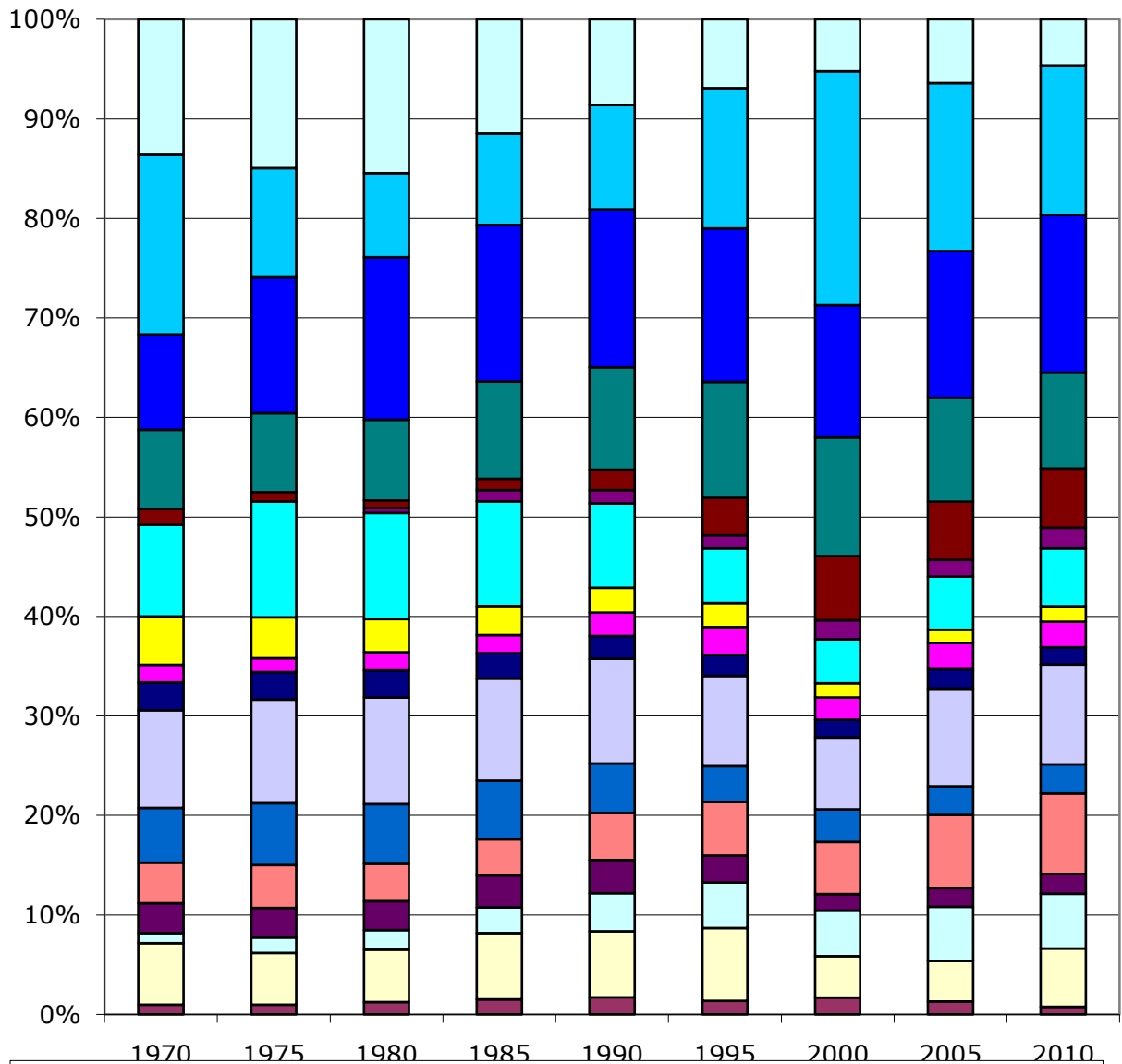
2.1.5. Struktur der US-Investitionen (BEA, GDP Table 1.1.5)



2.2.2. Bestände an US-Finanzpapieren (Flow of Funds, L.4 und L.5, Legende siehe unten 2.2.2)

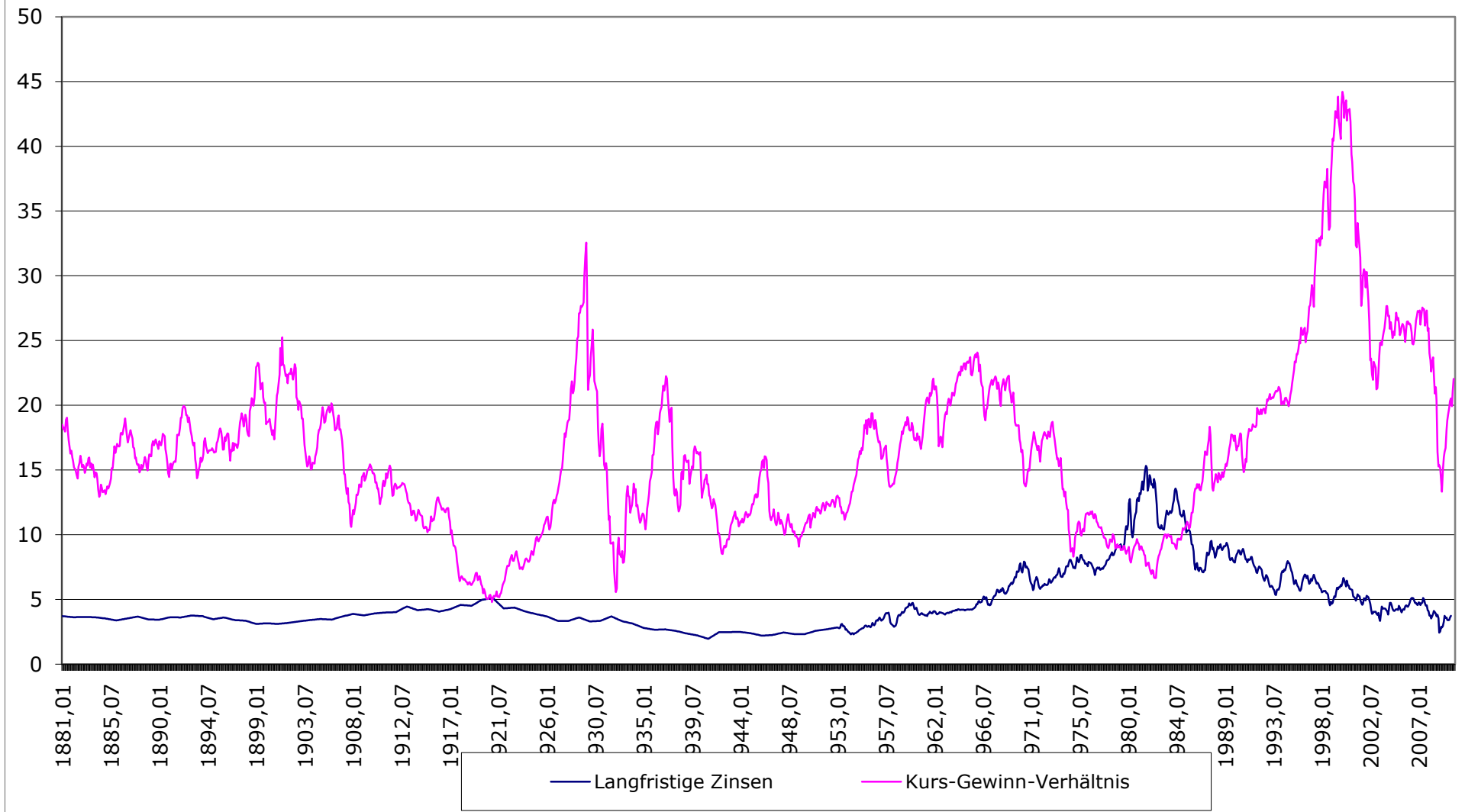


2.2.2. Struktur der US-Finanzmärkte (Flow of Funds, L.4 und L.5)



- Anteile an Unternehmen (ohne Aktien)
- Aktien
- Handelskredit, Steuerschulden, Restposten
- Pensionsfonds+Lebensversicherungen
- Investmentfonds+Brokerkredite
- Geldmarktfondsanteile
- Termineinlagen
- Checkable Dep.+Currency
- Monetäre und Außenkonten
- Konsumentenkredit
- Hypotheken
- Bank- u.a. Kredite
- Unternehmens- und Auslandsanleihen
- Kommunale Anleihen
- Agency and GSE BS
- Treasury Securities
- Commercial Paper

2.4.1. Kurs/Gewinn Verhältnis (CAPE) und langfristige Zinsen in den USA (Robert J. Shiller)



2.5.1. Ausgabe von US-Commercial Paper (FED, Flow of Funds, L.208)

