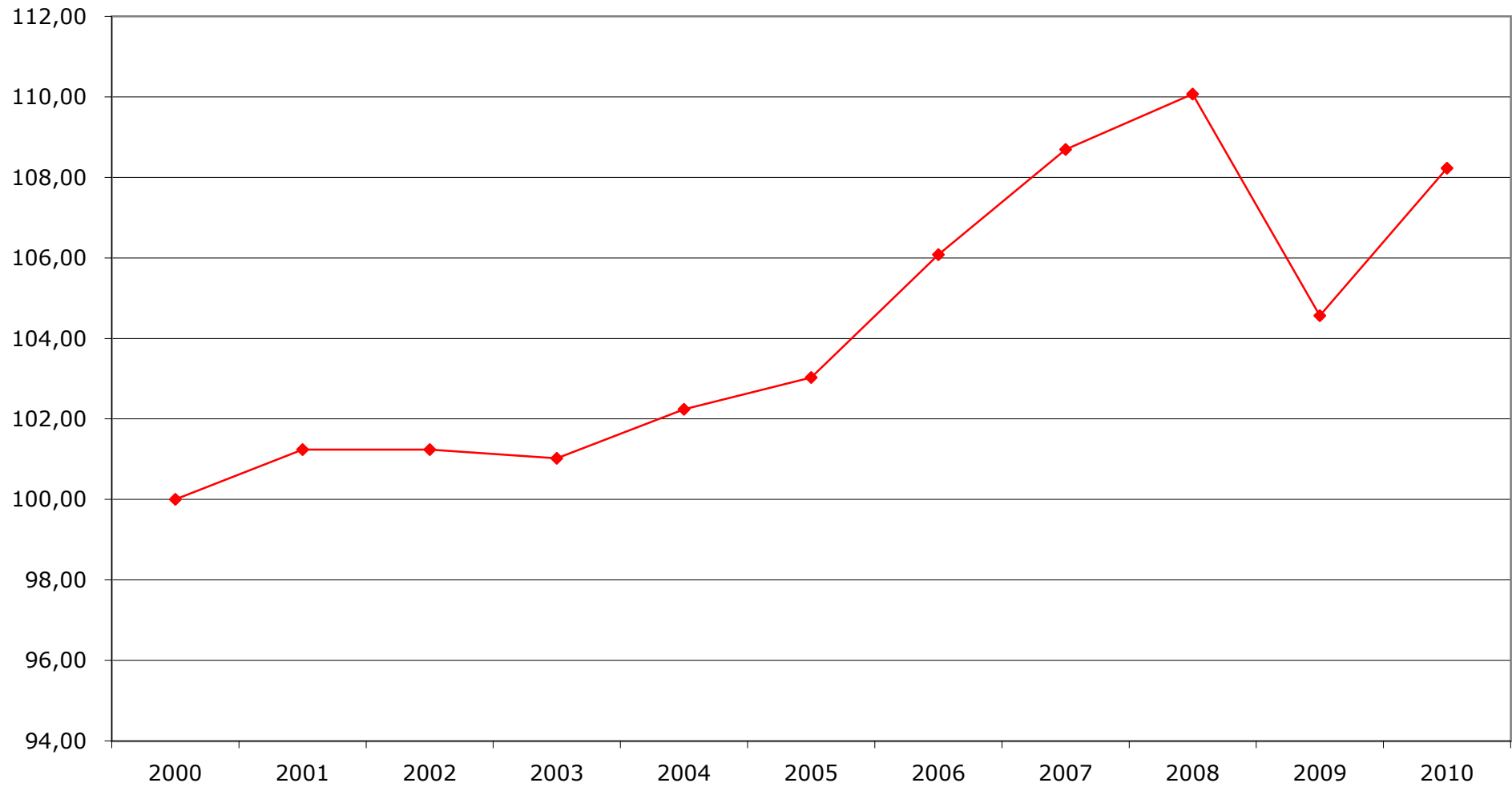
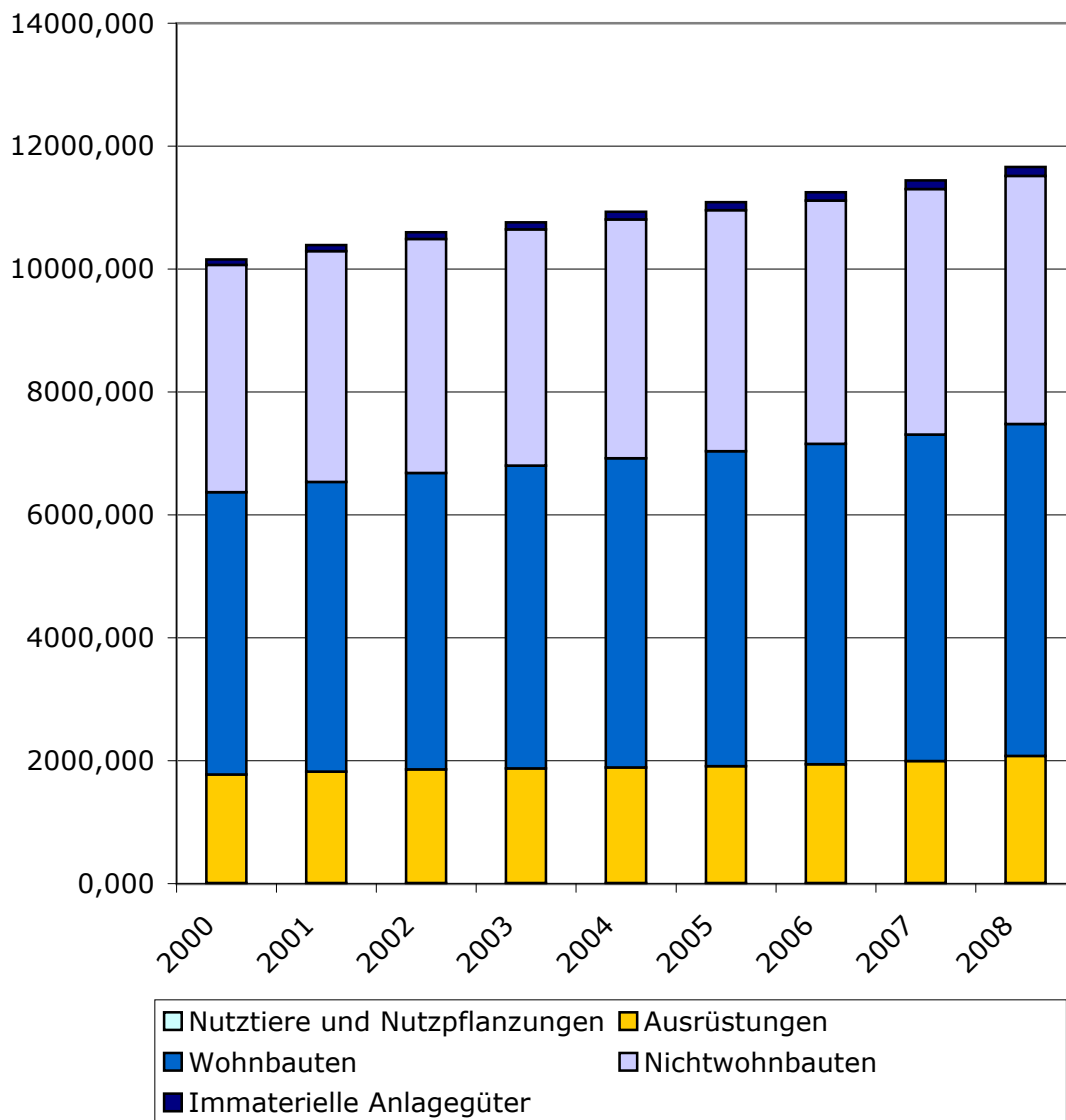


**1.1.1. Index des realen (preisveränderungs
bereinigten) BIP der Bundesrepublik**
(Jahr 2000 zu 100 Punkten)

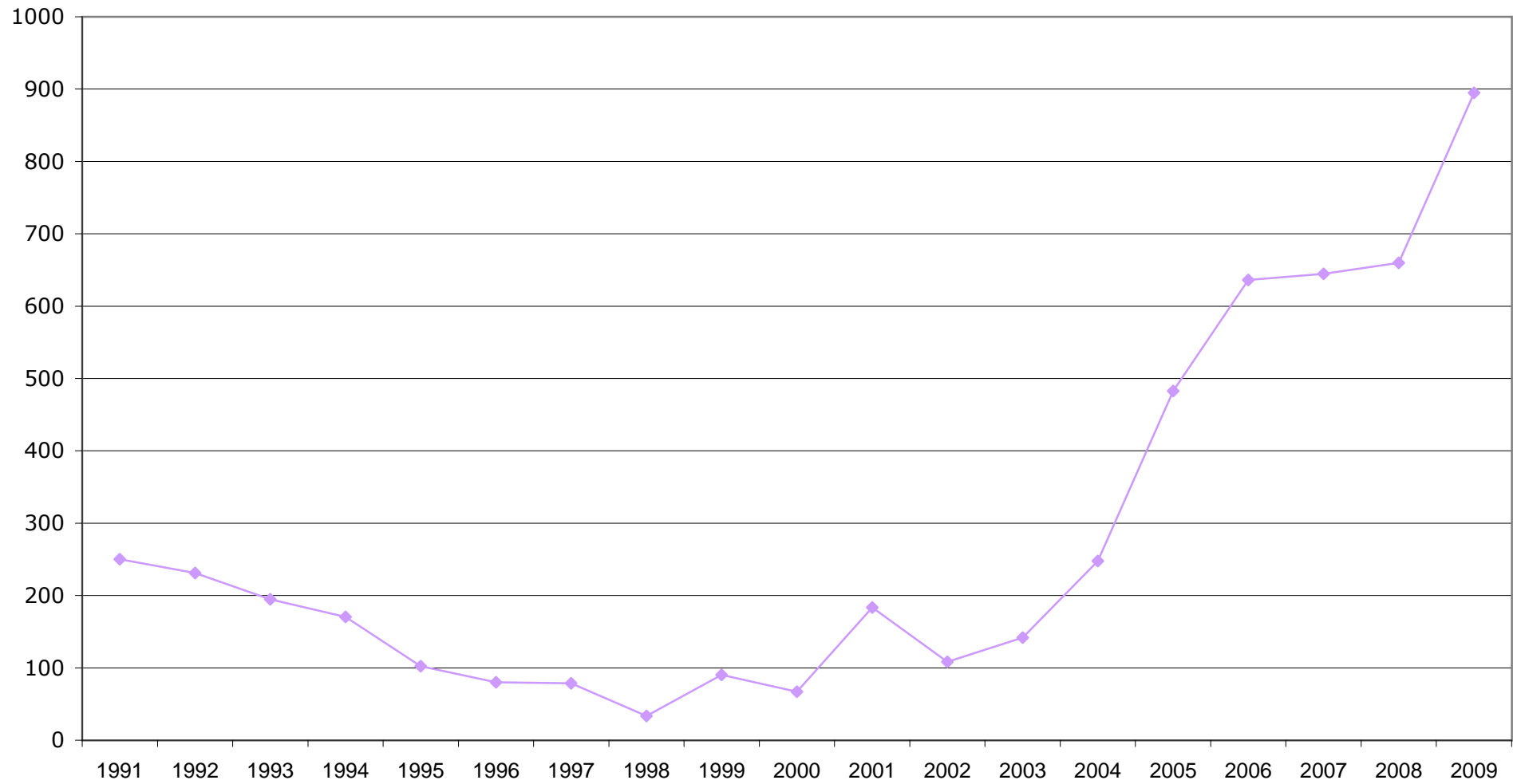


1 1 2 Bruttoanlagevermögen in der Bundesrepublik 2000 bis 2008
(in Preisen des Jahres 2000)

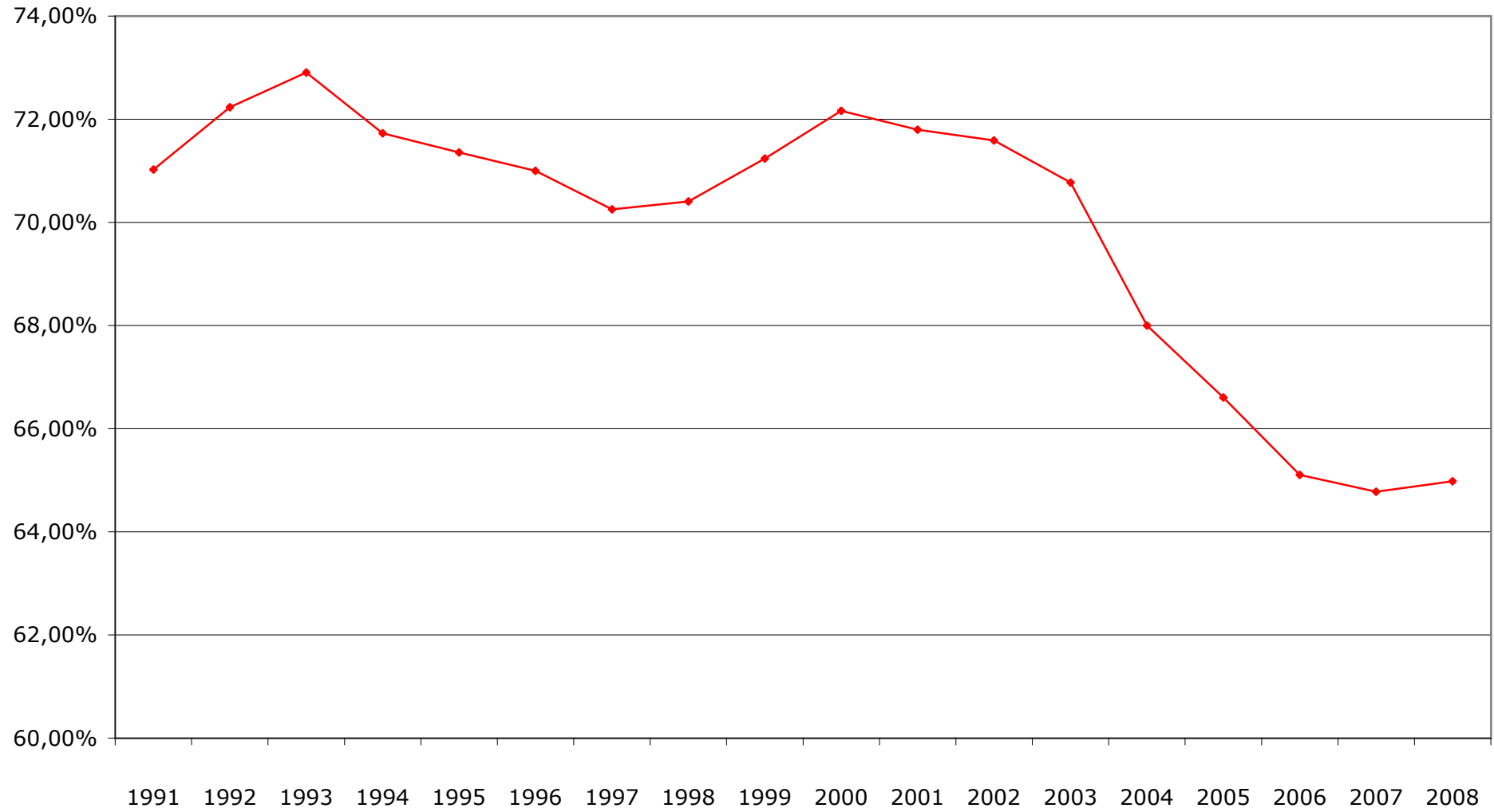


1.1.3. Auslandsvermögen BRD

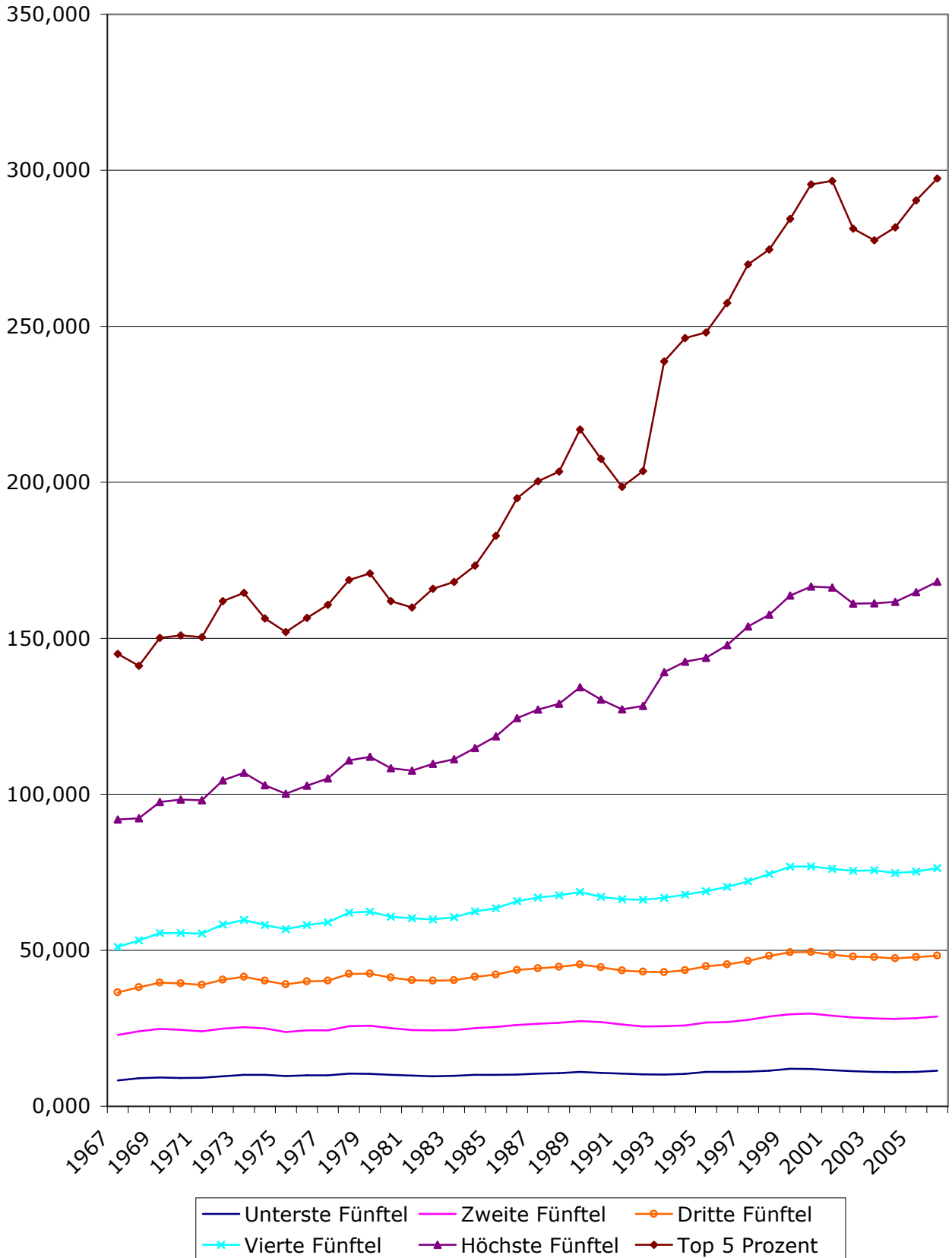
(in Mrd. Euro zum Jahresende, 1998: Euro-Eröffnungsbilanz zum 1.1.99, Quelle: Zahlungsbilanzstatistik der Bundesbank)



1.1.4. BRD: Unbereinigte Lohnquote
(=Anteil des Arbeitnehmerentgelts am "Volkseinkommen")



1.5.1. Realeinkommen der Haushalte in den USA
(preisveränderungsbereinigt auf 2006er Dollar)



1.5.2. Anteile der Haushaltsgruppen am Einkommen aller US-Haushalte

